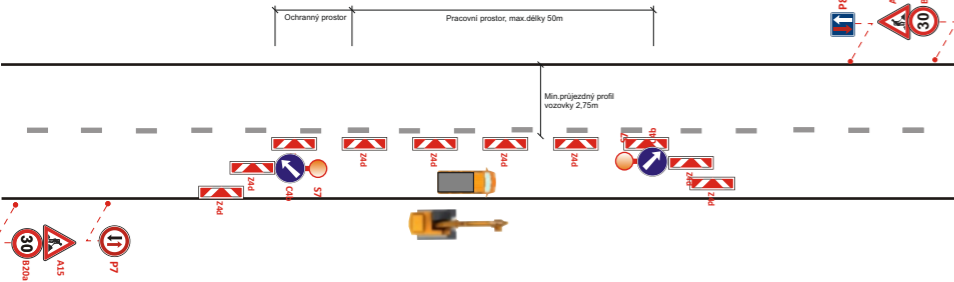


Náhled použitých situací:

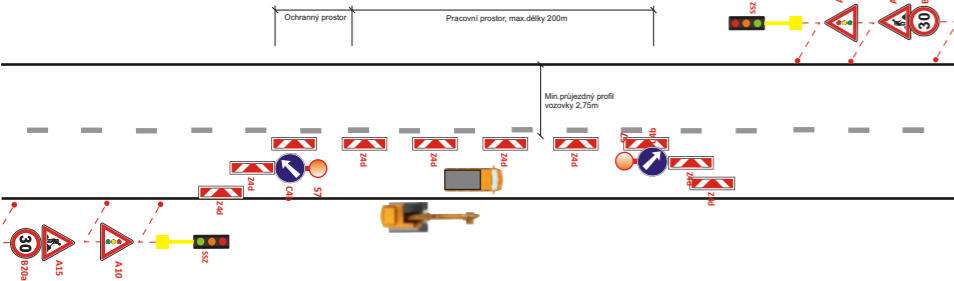
PRACOVNÍ MÍSTO: práce mimo komunikaci (Stroje mimo komunikaci)



PRACOVNÍ MÍSTO: práce mimo komunikaci (Stroje na komunikaci)



PRACOVNÍ MÍSTO: práce mimo komunikaci (Stroje na komunikaci)



- LEGENDA:**
- PŘECHODNÉ SVISLÉ DOPRAVNÍ ZNAČENÍ
 - STÁVACÍ SVISLÉ DOPRAVNÍ ZNAČENÍ
 - ZÁBOR
 - REGULOVČÍK - RÁDNĚ A NÁLEŽITĚ POUČENÁ OSOBA

POZNÁMKA: Veškeré dopravní značení v rozporu s přechodným značením bude zneplatněno či zakryto.
Dopravní značení bude ušito dle Typ66 Zásady označování pracovních míst na pozemních komunikacích.

VYPRACOVAL	Kašpar Vojtěch	
TERMÍN	od 1.-9. - 31.10.2021	
KRAJ: Vysočina	OKRES: Havlíčkův Brod	KÚ: Dolní Krupá
STAVBA: Výstavba chodníku podél II/344 Dolní Krupá DIO - situace přechodného dopravního značení sil II/344 situace pracovního místa.		
NÁZEV VÝKRESU:	SITUACE PŘECHODNÉHO DOPRAVNÍHO ZNAČENÍ	
DATUM	5/2021	
FORMÁT	A4	
Značky Vysočina s.r.o. Bezdělov 12, 589 01 Třebíč IČ: 015 26 588 DIČ: 015 26 588		